

# La source – Beaumont-la-Ferrière

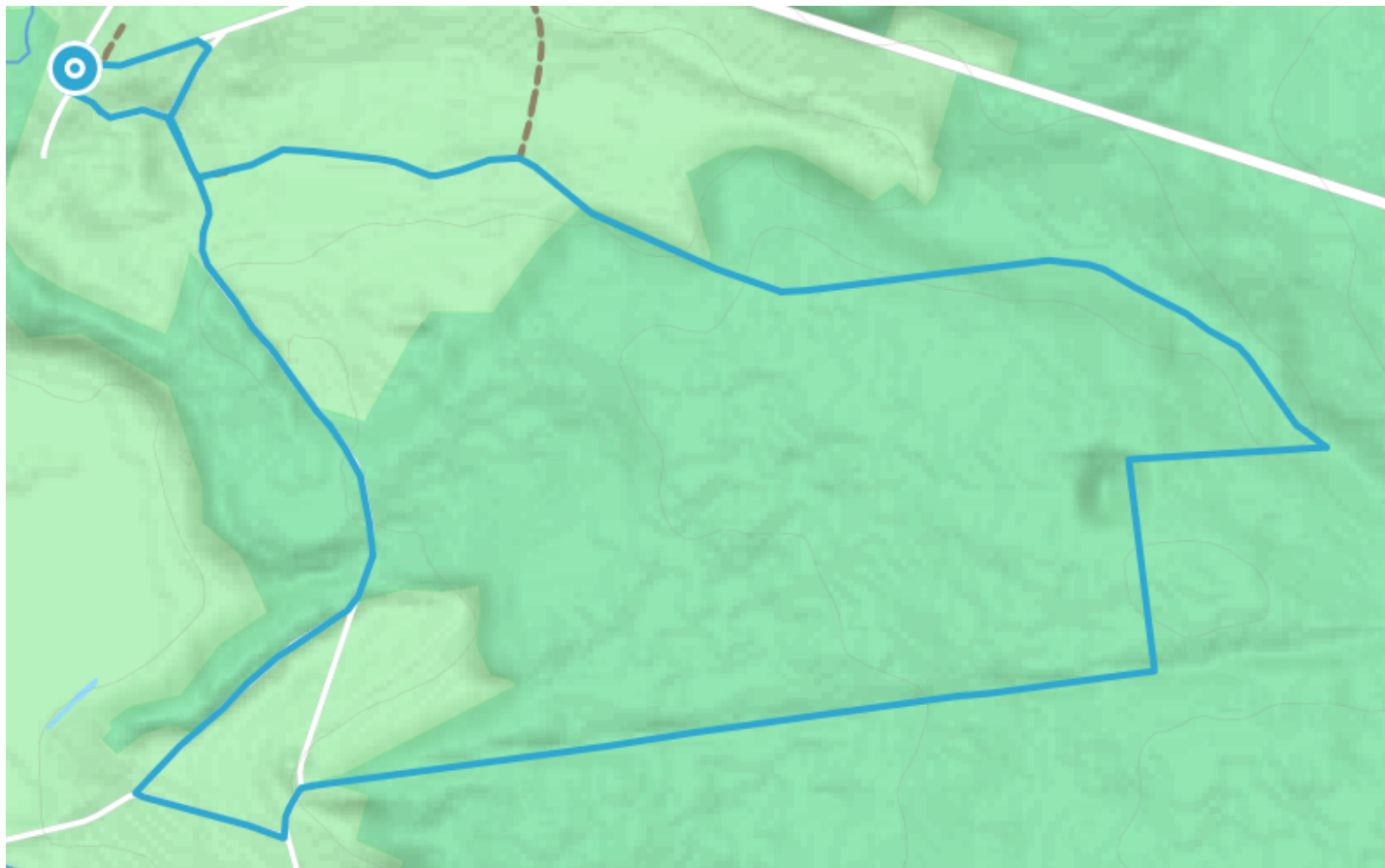
● Facile

🚶 À pied

🕒 1 h 27 min

↔ 7.26 km

📍 **Départ** 7 Rue Saint-Léger  
58700, Beaumont-la-Ferrière



## Descriptif

1/ Partez en direction de Prémery et passez devant le cimetière possédant une grille remarquable. Il s'agit d'une œuvre de ferronnerie locale provenant de la chartreuse de Bellary (ancien monastère situé à Châteauneuf-Val-de-Bargis à 13 km). Descendez ensuite à droite pour rejoindre le lavoir à quatre pans encore équipé de barres d'égouttage en bois. Prenez ensuite le chemin à gauche. Laissez le fourneau à gauche et continuez tout droit. Le chemin est en lisière de bois avant d'y pénétrer complètement.

2/ Quittez le sentier principal et obliquez dans le chemin à gauche. Passez devant les terriers de renards signalés et longez le ruisseau.

3/ À la patte d'oie, prenez le chemin tournant légèrement à droite jusqu'à arriver à la source captée de La Letterie, 500 m plus loin.

4/ À ce carrefour prenez à droite et rejoignez le croisement près de la clairière.

Remontez à gauche par le chemin très pentu qui borde la clairière afin de retrouver une route forestière. Empruntez cette grande allée en prenant sur votre droite.

5/ Au stop, tournez à gauche puis tournez à droite en direction de Sauvage (face à vous le château des Gardes du XVIIe siècle situé devant le château de Sauvage). Ce nom provient de l'aspect du lieu, qui était à l'origine isolé au milieu d'épaisses forêts. Engagez-vous ensuite à droite et suivez cette même route jusqu'à retrouver le lavoir. Tournez à gauche pour rejoindre le bourg de Beaumont en passant devant la maison d'Achille Millien, poète et folkloriste nivernais.

Deux bulles audio ponctueront votre parcours, restez à l'écoute !



## Informations pratiques

Couleur du balisage : JAUNE

Départ : Beaumont-la-Ferrière, église Saint-léger, stèle Achille Millien

**Office de Tourisme La Charité-sur-Loire - Bertranges - Val de Nièvres**

+33386379907

<https://www.lacharitesurloire-tourisme.com>



Retrouvez ce parcours et bien d'autres  
sur l'application mobile **Loopi - balades & GPS**

